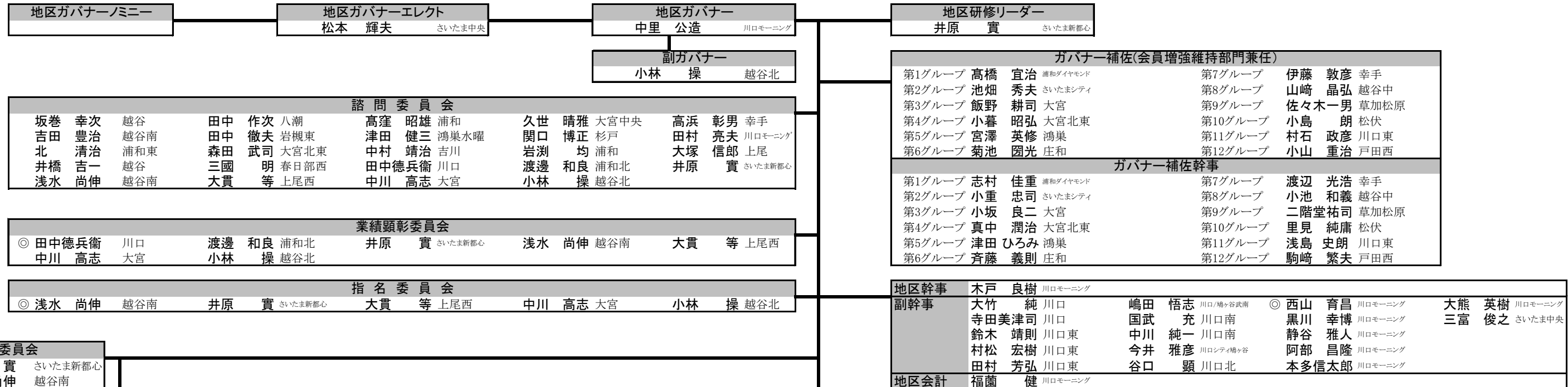


2020～21年度 国際ロータリー第2770地区役員組織表(案)



研修・RLI委員会

研修委員長・P.G. 井原 實 (さいたま新都心)

RLI委員長・P.G. 浅水 尚伸 (越谷南)

P.G. 大貫 等 (上尾西)

P.G. 中川 高志 (大宮)

P.G. 小林 操 (越谷北)

ロータリーの友地区代表委員

梶間 順子 浦和中

ロータリー財団監査委員会

◎P.G. 井橋 吉一 (越谷)

長島 良亮 (浦和)

江本 尚浩 (大宮)

2020年地区研修・協議会ホスト

川口東ロータリークラブ

地区大会記念ゴルフ大会ホスト

川口南ロータリークラブ

地区大会

大会委員長 田村 亮夫 (川口モーニング)

実行委員長 高橋 明賢 (川口モーニング)

大会幹事 福菌 健 (川口モーニング)

資金委員会

◎ 飯野 耕司 (大宮)

宮崎 敏博 (越谷北)

危機管理委員長

◎P.G. 小林 操 (越谷北)

国際大会推進委員長

◎P.G. 中川 高志 (大宮)

地区戦略計画委員会

◎P.G. 中川 高志 (大宮)

P.G. 小林 操 (越谷北)

D.G. 中里 公造 (川口モーニング)

G.E. 松本 輝夫 (さいたま中央)

地区立法案検討委員会

◎P.G. 井原 實 (さいたま新都心)

P.G. 浅水 尚伸 (越谷南)

| | | | | | | | | |
|--|--|--|---|---------------------------------|--------------------------------------|--|--|--|
| 管理運営部門担当アドバイザー P.G. 小林 操 (越谷北) | 公共イメージ部門担当アドバイザー P.G. 井原 實 (さいたま新都心) | 会員増強維持部門担当アドバイザー P.G. 大貫 等 (上尾西) | 奉仕プロジェクト担当アドバイザー P.G. 浅水 尚伸 (越谷南) | | | 青少年奉仕部門担当アドバイザー P.G. 渡邊 和良 (浦和北) | 地区ロータリー財団委員長 P.G. 中川 高志 (大宮) | 米山記念奨学部門担当アドバイザー P.G. 田中徳兵衛 (川口) |
| 管理運営部門委員長 仲川 聡 (川口) | 公共イメージ部門委員長 木村 亮 (さいたま新都心) | 会員増強維持部門委員長 鶴見 裕 (春日部西) | 職業奉仕部門委員長 菊池 和彦 (岩槻東) | 社会奉仕部門委員長 紅谷 弘二 (上尾西) | 国際奉仕部門委員長 長谷川光司 (春日部イブニング) | 青少年奉仕部門委員長 鈴木 伸雄 (春日部イブニング) | ロータリー財団部門委員長 小宮 泰二 (浦和中) | 米山記念奨学部門委員長 工藤 篤志 (川口モーニング) |
| クラブ活性化・戦略計画推進委員会 | 公共イメージ向上委員会 | 会員増強維持委員会 | 職業奉仕委員会 | 地域社会奉仕委員会 | 国際奉仕委員会 | インターアクト委員会 | ポリオ・プラス委員会 | 米山記念奨学増進委員会 |
| ◎ 小山 寿行 (幸手) | ◎ 中島 雅樹 (越谷) | ◎ 長澤 幸義 (越谷南) | ◎ 都築 大介 (さいたま新都心) | ◎ 横田 松博 (浦和中) | ◎ 名古屋 誠 (浦和) | ◎ 佐藤 誠 (大宮南) | ◎ 山本 和保 (大宮) | ◎ 藤嶋 剛史 (大宮西) |
| 佐藤 尚人 (浦和東) | ◎ 和田 英二 (さいたまシティ) | 白井 智子 (浦和東) | 奥津 雅史 (岩槻東) | ◎ 小澤 竜一郎 (さいたま中央) | ◎ 木林 佑亮 (さいたま中央) | 佐藤 恵 (浦和ダイヤモンド) | ◎ 小山陽一郎 (浦和) | ◎ 平田 利雄 (浦和東) |
| 羽田 しげみ (大宮南) | 内藤 考三 (大宮) | ○ 山岸 和美 (大宮シティ) | 大東 悦巳 (春日部西) | 鳥井 義兼 (さいたま樺) | ○ 瀧沢 努 (さいたま新都心) | 山本 かなえ (大宮南) | ○ 中村 芳彦 (さいたま樺) | ○ 一色 泉 (さいたま新都心) |
| 臼井 俊英 (春日部南) | 折原 訓 (さいたま樺) | ○ 小林 利郎 (岩槻) | 島村 功 (蓮田) | 田中 一任 (川口北) | 岩崎 彰 (大宮) | 横溝 一樹 (大宮西) | 原 雅之 (上尾西) | ○ 小川 和義 (鴻巣) |
| ○ 櫻井 耕二 (八潮) | 濱野 世嗣 (越谷) | 飯淵 昭二 (岩槻東) | 山田 託也 (越谷) | 大崎 正行 (越谷北) | 大崎 正行 (越谷北) | 齋藤 清和 (蓮田) | 補助金・VTT委員会 | 仁部 前崇 (杉戸) |
| ○ 中島 頼光 (越谷南) | 近藤 慎悟 (越谷北) | 安田みどり (春日部イブニング) | 森 勇一 (草加松原) | 多田 竜一 (川口) | 多田 竜一 (川口) | 齋藤 清和 (蓮田) | ◎ 小宮 泰二 (浦和中) | ◎ 大熊 通男 (春日部西) |
| 請川 かつり (川口) | 野口 正人 (蕨) | 中村 聡久 (越谷) | | 落合 和弘 (鳩ヶ谷) | 松本 純明 (戸田) | ロータリーアクト委員会 | ◎ 北條 健二 (川口モーニング) | ◎ 小林 忠夫 (川口東) |
| RLI運営委員会 | | 小池 夏代 (越谷南) | | フライタル委員会 | 国際交流委員会 | ◎ 野本 悦子 (大宮南) | ◎ 菅原 卓 (浦和東) | 米山記念奨学学友選考委員会 |
| ◎ 瀬田 秀樹 (八潮) | | ○ 市川 英敏 (八潮みらい) | | ◎ 菅谷 東治 (さいたま中央) | ◎ 浅島 史朗 (川口東) | 加藤 文男 (鴻巣水曜) | ◎ 坂 仁視 (大宮中央) | ◎ 島村 健 (上尾) |
| ○ 小久保岳彦 (浦和東) | | 岡村 睦美 (川口) | | ○ 佐伯 陽子 (浦和東) | ◎ 島村 まり子 (大宮西) | 大濱 裕広 (越谷北) | ◎ 水野 正男 (上尾西) | ○ 新井 登志彰 (上尾西) |
| 山口 正人 (さいたま新都心) | | 奥田美佐子 (川口西) | | 柳 寿美恵 (浦和北東) | ○ 原田 晃博 (岩槻) | ◎ 田邊 利幸 (上尾西) | ◎ 積田 優 (浦和北) | ○ 深江 瑞枝 (蓮田) |
| 入江 信仁 (大宮中央) | | | | 大沢 守輝 (大宮南) | 大木 保司 (上尾) | 星沢 義隆 (大宮中央) | ◎ 森島 秀之 (浦和北) | ○ 小林 達郎 (幸手中央) |
| 小板橋 好 (桶川) | | | | 岡村 睦美 (川口) | 山口 寿通 (越谷東) | 池田 岩夫 (幸手中央) | ◎ 柳川 一嘉 (さいたま樺) | ◎ 若盛 圭恵 (松伏) |
| 柳沼 憲一 (幸手) | | | | 竹内 儀治 (さいたま樺) | 阿部 朋博 (八潮みらい) | 萩原 達也 (戸田イブニング) | 石井 英男 (鴻巣水曜) | |

◎委員長
○副委員長